

**UF0892**  
Montaje de redes eléctricas  
aéreas de baja tensión

# Redes eléctricas aéreas de BT **1**



## ¿Qué?

Saber identificar qué es una red aérea de baja tensión, sus tipos de esquemas, tipo de distribución, parámetros, etc.

## Contenidos

- 1.1 Tipos de líneas y de conexión en las redes de distribución.  
ITC-BT-06
- 1.2 Distribución radial y en anillo
- 1.3 Tipos de esquemas en redes de baja
- 1.4 Tensión en función de su conexión a tierra, c.d.t en una red de distribución
- 1.5 Variación de los parámetros de la red de distribución, en función de las modificaciones de la misma

# 1.1 Tipos de líneas y de conexión en las redes de distribución. ITC-BT-06

En la ITC-BT-06 se abordan los aspectos relativos a las líneas aéreas de baja tensión, considerando tanto las tendidas sobre apoyos como las posadas sobre fachadas, teniendo en cuenta el tipo de conductor utilizado, aislado o desnudo.

Se abordan las condiciones a cumplir en el caso de cruzamientos o paralelismos con otras redes de distribución (agua, gas, etc.) y otros tipos de instalaciones o elementos (ferrocarriles, ríos, etc.).

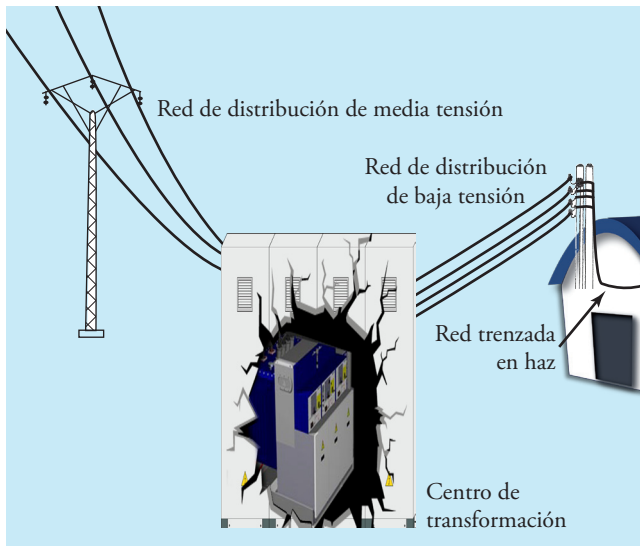
Además la ITC-BT-11 establece las condiciones particulares a cumplir por las acometidas o conexiones de servicio.

Las redes aéreas pueden estar formadas por conductores desnudos o aislados.

En el primer caso sólo podrán ir montados sobre elementos aislantes que impidan tanto el contacto entre ellos como el contacto con elementos que formen parte del entorno en el que estén situados.

En el segundo se pueden llegar a instalar posados directamente sobre las fachadas de los edificios.

Tanto si se trata de conductores aislados como si son desnudos, la instalación deberá realizarse teniendo en cuenta los criterios expuestos a continuación



# 1.2 Distribución radial y en anillo

Básicamente las redes de distribución obedecen a dos esquemas básicos: en antena o en anillo.

De estos esquemas existen diferentes combinaciones y variantes en función, entre otras, de que la distribución se realice en zonas rurales o zonas urbanas.